

LogTag[®] UTRED30-WiFi

Kurzanleitung

Version D - Februar 2020

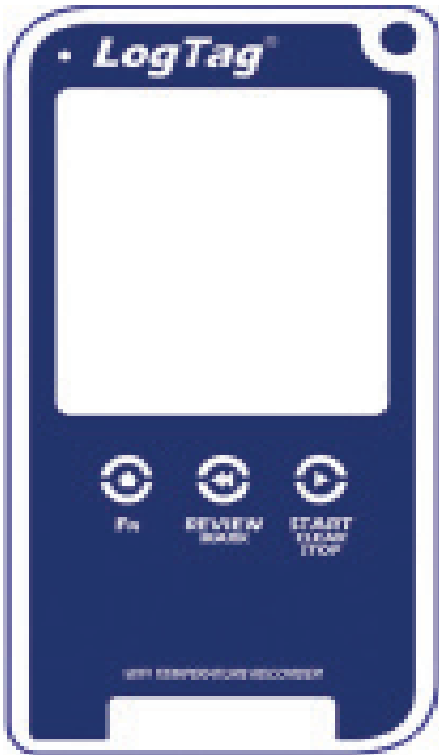
www.logtag-recorders.com

Kurzanleitung - Inhalt

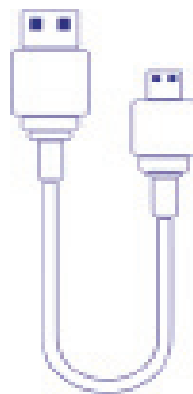
Lieferumfang	3
Einsetzen der Batterien	4
LogTag [®] Analyzer Download	5
Verbindungsassistenten Ausführen	6
Verbindung mit dem WLAN-Funknetz	9
Konfigurieren des UTRED30-WiFi Loggers	12
Anbringen der Wandhalterung	13
Starten des UTRED30-WiFi Loggers	14
LogTag Online	15

Lieferumfang

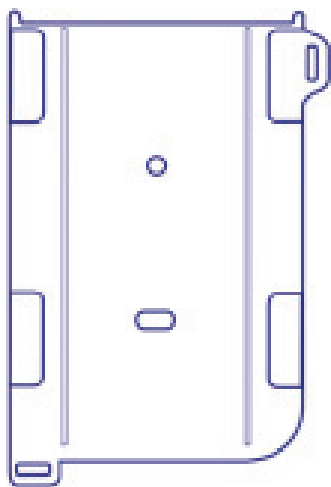
Bitte überprüfen Sie, ob die unten aufgeführten Artikel vorhanden sind, bevor Sie mit der Einrichtung Ihres UTRED30-WiFi fortfahren.



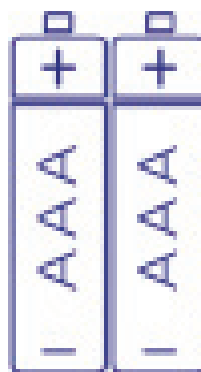
UTRED30-WiFi



USB-Kabel



Wandhalterung
(nicht enthalten)



2 x Microzellen
(AAA, nicht enthalten)



ST100X
Externer Fühler
(nicht enthalten)

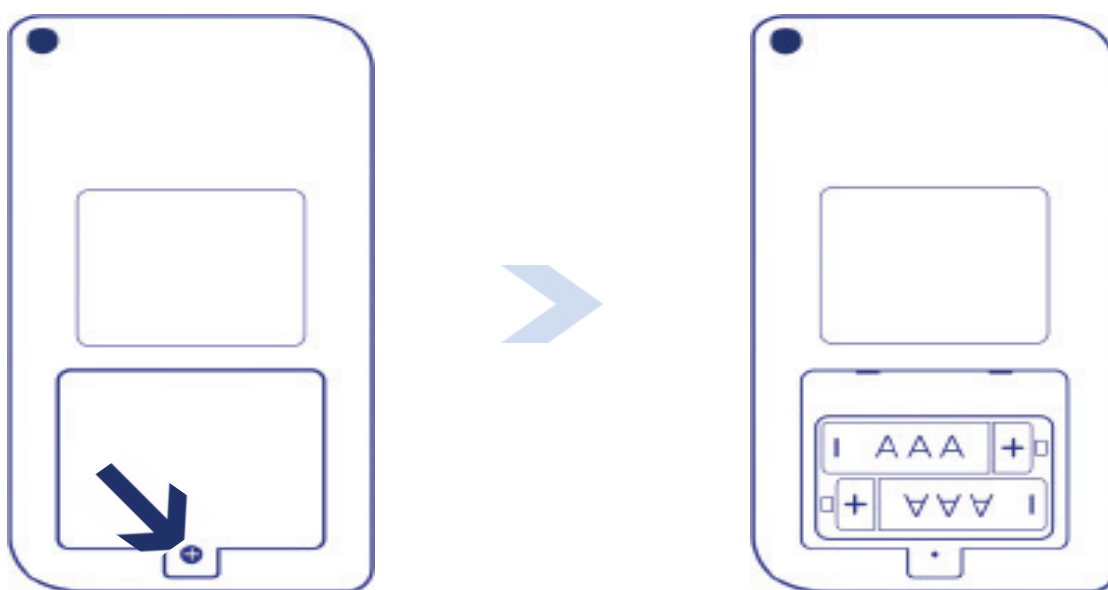
Einsetzen der Batterien



Die Stromversorgung des UTRED30-WiFi erfolgt primär über ein USB-Kabel und ein USB-Netzteil.

Der UTRED30-WiFi kann alternativ auch über 2 Microzellen betrieben werden, die das Gerät im Falle eines Stromausfalls versorgen, oder wenn das Netzgerät versehentlich entfernt wird.

1. Sie benötigen einen kleinen Kreuzschlitzschraubenzieher, um die Abdeckung auf der Rückseite des UTRED30-WiFi-Gehäuses zu entfernen.



2. Nachdem Sie die Batterieabdeckung entfernt haben, setzen Sie die 2 Microzellen ein. **Beachten Sie bitte hierbei die Polarität der Batterien.**
3. Wenn beide Batterien installiert sind, setzen Sie die Batterieabdeckung wieder ein und schrauben Sie sie fest.

LogTag® Analyzer Download

Um die neueste Version der LogTag Analyzer Software herunterzuladen, rufen Sie folgende Seite in Ihrem Browser auf:

 <https://www.cik-solutions.com/datenlogger-monitoringsysteme/logtag-support/>

1. In der Rubrik LogTag Analyzer 3, klicken Sie bitte auf ‚DOWNLOAD‘.
2. Tragen Sie Ihre Kontaktdaten in das Formular ein und klicken Sie ‚Download starten‘.
3. Klicken Sie auf „Ausführen“ oder „Datei speichern“. Öffnen Sie die heruntergeladene Datei durch Doppel-Klick, um den Analyzer-Setup-Assistenten zu starten.
4. Folgen Sie den Anweisungen auf dem Bildschirm, um Analyzer auf Ihrem Computer zu installieren
5. Klicken Sie auf „Fertig stellen“, um den Setup-Assistenten zu beenden

Hinweis: Es kann sein, dass Sie eine bereits vorhandene Version von LogTag Analyzer aktualisieren müssen. Klicken Sie dazu im Menü „Hilfe“ auf „Internet auf Updates prüfen“ und installieren Sie -wenn vorhanden- die neuere Version.

Achtung: Der Setup-Assistent benötigt exklusiven Zugriff auf bestimmte Dateien. Achten Sie daher bitte darauf, dass keine weitere LogTag Software auf Ihrem Computer ausgeführt wird.

Verbindungsassistenten Ausführen

Starten Sie LogTag Analyzer und wählen Sie 'Verbindungs-Assistent' im LogTag Online Menü.

Stellen Sie bitte sicher, dass Ihr Computer mit dem Internet verbunden ist, bevor Sie den Assistenten starten.

Die Startseite des Assistenten wird angezeigt. Wenn Sie bereit sind, klicken Sie „**Start**“.



Sie werden nun gebeten, sich mit Ihrem LogTag Online Konto anzumelden. Wenn Sie noch kein Konto eingerichtet haben, klicken Sie bitte diesen Link:

<https://logtagonline.com/signup>

Verbindungsassistenten

Ausführen (Fortsetzung...)

Sie können alternativ auch **Create a LogTag Online Account** klicken, oder den Link direkt in der Adressleiste Ihres Browsers eingeben.



The screenshot shows a window titled "LogTag® Online Connection Wizard". The window contains the following text and elements:

LogTag® Online Connection Wizard

Sign in to your LogTag® Online Account below and the Wizard will assist in registering your WiFi device(s). If you do not have an account, click "Create an Account". Return to this Wizard when your account setup is complete.

EMAIL

PASSWORD

[Forgot your Password?](#)

[Create a LogTag® Online Account](#)

Help Ver: 1.0.6.4 Skip SIGN IN

Hinweis: Sie können diesen Schritt überspringen, müssen dann aber das Gerät manuell bei LogTag Online registrieren oder den Verbindungsassistenten für LogTag Online erneut ausführen.

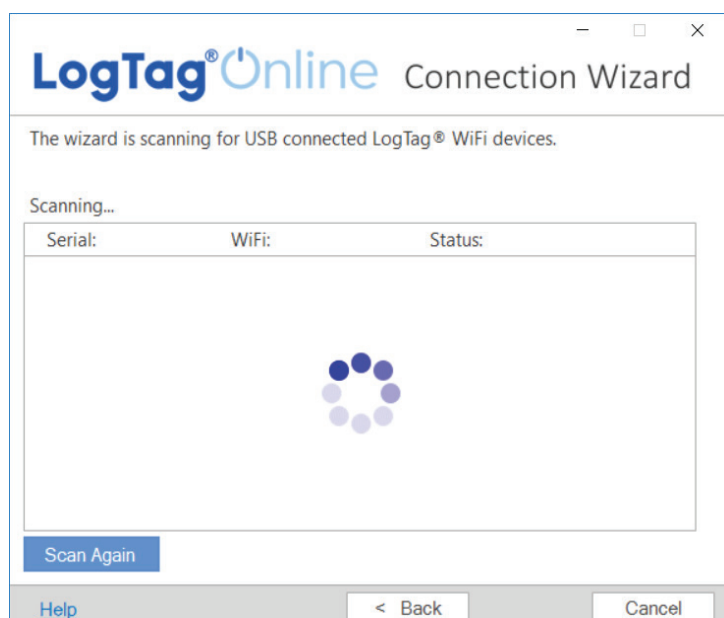
Klicken Sie „Sign In“, nachdem Sie Ihre Anmeldedaten eingegeben haben, um mit der WLAN-Einrichtung Ihres UTRED30-WiFi fortzufahren.

Verbindungsassistenten

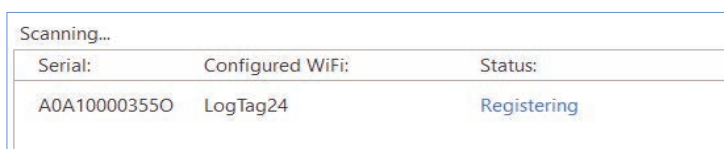
Ausführen (Fortsetzung...)

Sobald Sie Ihr Konto erstellt haben, können Sie die Verbindung Ihres UTRED30-WiFi mit dem WLAN-Funknetz einrichten.

Zur Einrichtung mit dem Verbindungsassistenten muss der UTRED30-WiFi mit dem PC über das USB-Kabel verbunden werden.



Der Assistent sucht nun nach verbundenen LogTag-Geräten. Sollte der Scan keine Geräte finden, überprüfen Sie bitte, ob das Gerät korrekt an Ihren Computer angeschlossen ist und klicken Sie auf „Scan Again“.



Sobald ein Gerät identifiziert wurde, wird es in der Liste (links) angezeigt und automatisch in Ihrem LogTag Online Konto registriert.

Verbindung mit dem WLAN-Funknetz

Serial:	WiFi:	Status:
A0B1005973NT	No WiFi specified	Registered

Sobald das Gerät angemeldet ist, ändert sich der Status auf "Registered"

Werden mehrere Geräte gleichzeitig erkannt und registriert, erscheint automatisch der nächste Bildschirm

LogTag[®] Online Connection Wizard

Please select your Wireless Network from the dropdown below or type it in, provide the password for the chosen network. Then click 'Next'.

Network Name
LogTag5G

Network Password

Advanced Settings

[Help](#) Ver: 1.0.6.4

< Back Next >

1. Die Netzwerkeinstellungen werden zunächst mit den Daten Ihres PC's voreingestellt, wenn vorhanden. Alternativ klicken Sie im Feld „Network Name“, und Ihr Gerät beginnt mit der Suche nach WLAN-Funknetzen in Reichweite.

Sie können nun das WLAN-Funknetz aus der Liste auswählen und das dazugehörige Kennwort eingeben. **Denken Sie daran, dass bei Kennwörtern die Groß- und Kleinschreibung beachtet werden muss.**

Hinweis: Sie können zusätzliche Einstellungen vornehmen, indem Sie “Advanced Settings” aktivieren.

2. Wenn Sie Ihr WLAN-Funknetz ausgewählt und das Passwort eingegeben haben, und eventuelle zusätzliche Einstellungen angepasst haben, klicken Sie „Next“.

Hinweis: Einige WLAN-Funknetze werden aus Sicherheitsgründen nicht in dieser Liste angezeigt. Wenn Sie sicher sind, dass es sich bei Ihrem Funknetz um ein solches handelt, können Sie den Namen Ihres Funknetzes (SSID) auch manuell in das Feld „Network Name“ eingeben.



Das Gerät wird jetzt mit den WLAN-Details konfiguriert, die Sie im vorherigen Bildschirm angegeben haben. Dies dauert normalerweise etwa 10 Sekunden. Der Verbindungsassistent überprüft nun, ob der UTRED30-WiFi eine Verbindung zu Ihrem WLAN-Funknetz und zu LogTag Online aufbauen kann.



Sobald der Assistent „Connection Succeeded“ anzeigt, klicken Sie „**Close**“, um den Assistenten zu beenden, oder klicken Sie den Link „LogTag Online Sign In page“, um zur LogTag Online Website zu gelangen.

Konfigurieren des UTRED30-WiFi Loggers

Verbinden Sie zunächst Ihren UTRED30-WiFi über das mitgelieferte USB-Kabel mit Ihrem Computer. Sie finden die entsprechende USB-Buchse unten am Gerät hinter einer Schutzkappe, wie nebenstehend illustriert.



1. Starten Sie LogTag® Analyzer
2. Klicken Sie bitte „Konfigurieren“ aus dem „LogTag“ Menü, oder klicken Sie das Symbol „Assistent“
3. Passen Sie die Konfigurationseinstellungen Ihres Loggers nach Bedarf an. Weitere Informationen zu den Konfigurationseinstellungen finden Sie unter [Konfigurieren des UTRED30-WiFi](#) im Produkthandbuch, oder in der Hilfedatei der Software, die Sie über die F1 Taste erreichen
4. Klicken Sie „Konfigurieren“, um die Konfigurationseinstellungen zum Logger zu übertragen.
5. Klicken Sie „Schließen“, um die Konfiguration zu beenden.

Anbringen der Wandhalterung

Die Einrichtung Ihres UTRED30-WiFi ist abgeschlossen.

Befestigen Sie die optionale Wandhalterung an der Seite Ihres Kühl- oder Gefrierschranks mit Hilfe des mitgelieferten Klebestreifens, vorzugsweise in Augenhöhe.

Versichern Sie sich vor dem Anbringen, dass der UTRED30-WiFi so installiert wird, dass er vom USB-Kabel des USB-Ladegeräts und vom Fühler problemlos und ohne Hindernisse erreicht werden kann. Vermeiden Sie, dass Sensor oder USB Kabel unbeabsichtigt beschädigt werden können.

Stecken Sie den UTRED30-WiFi in die Wandhalterung, stecken Sie das USB Kabel und den Fühler ein.

Auf dem Display sollte das Wort „**READY**“ (BEREIT) angezeigt werden (siehe Abbildung rechts).



Hinweis: Sowohl das Cloud- als auch das WLAN-Symbol werden oben links mit einem Häkchen angezeigt, um die erfolgreiche Einrichtung des Geräts zu bestätigen.

Starten des UTRED30-WiFi Loggers

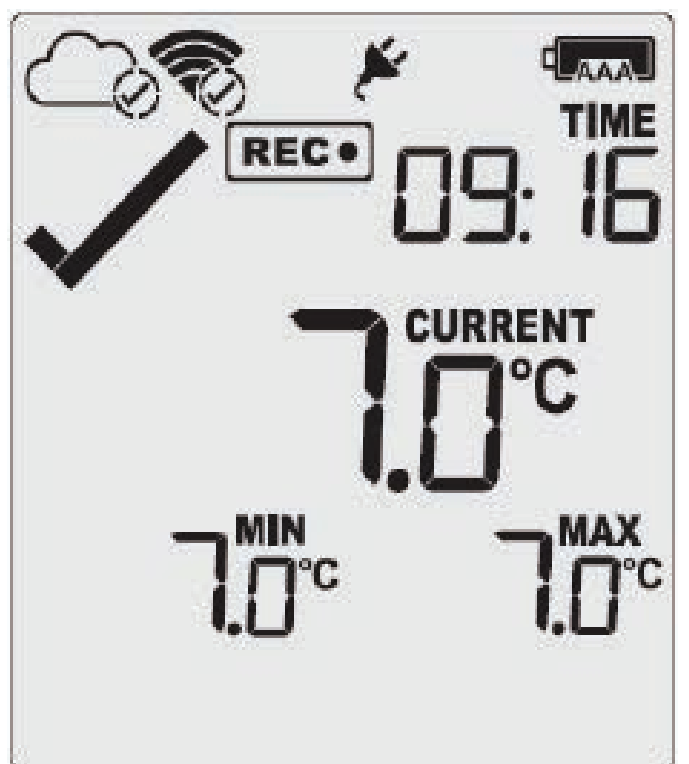
Halten Sie die
START/CLEAR/STOP
Taste gedrückt.

STARTING erscheint,
zusammen mit **READY**.
Lassen Sie die Taste los,
sobald **READY** erlischt.

**Der UTRED30-
WiFi zeichnet jetzt
Temperaturdaten auf.**

Der Logger startet **nicht**,
wenn:

- Sie die Taste loslassen,
bevor **READY** erlischt
- Sie die Taste länger als
2 Sekunden gedrückt
halten, nachdem
READY erlischt
- Die Batterien leer
sind, und der Logger
nicht an eine externe
Stromversorgung
angeschlossen ist



LogTag Online

LogTag Online ist das sichere Online-Monitoring System von LogTag, das die von Ihrem Logger aufgezeichneten Daten in Ihrem Konto speichert.

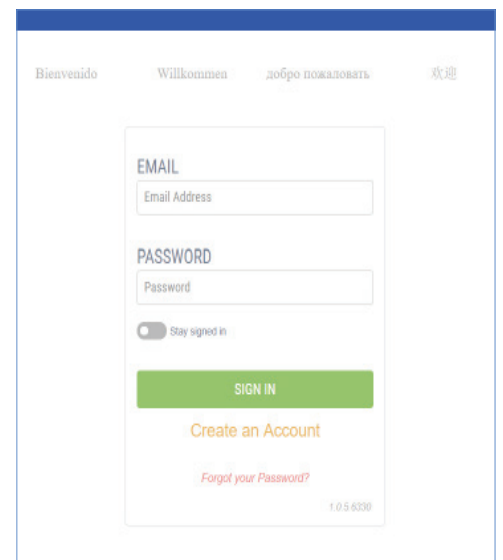
Anmeldung bei Ihrem LogTag-Online-Konto

Öffnen Sie Ihren Browser und rufen Sie folgenden Link auf:

<https://logtagonline.com>

1. Geben Sie Ihre E-Mail-Adresse und Ihr Passwort ein und klicken Sie "Sign In".

Hinweis: Wenn Sie noch kein Konto haben (also während der Ausführung des Verbindungsassistenten kein Konto eingerichtet haben), klicken Sie bitte „Konto erstellen“ und folgen Sie den Anweisungen auf dem Bildschirm.



2. Nach erfolgreicher Anmeldung wird das Dashboard mit dem automatisch erstellten Standort angezeigt.

Sollten Sie den Standort nicht sehen, registrieren Sie das Gerät bitte von Hand, indem Sie auf "Gerät

The screenshot shows the LogTag Online dashboard for 'Team Jessi'. The top navigation bar includes the logo, team name, and user profile. The dashboard is divided into several sections:

- Pinned Locations (View all):** Displays a device 'UTRED30-WIFI - A0A1001142ZT' with a 'Temperature' field and a status 'Waiting for first connection...'. An 'INSPECT' button is visible.
- Recently Uploaded Files (View all):** A placeholder message states 'Your most recent LogTag Drive files will appear here.'
- Recently Registered Devices (View all):** A table with a 'Register Device' button. The table contains one entry:

Model	Device Name	Serial Number	Last Connection
UTRED30-WIFI	UTRED30-WIFI	S/N:A0A1001142ZT	03:15 PM - 12:30-2019

The bottom navigation bar includes icons for Dashboard, Locations, Devices, and LogTag Drive.

registrieren" klicken, entweder direkt im Dashboard unter "Devices", oder über "Devices" in der unteren Navigationsleiste.

Sobald das Gerät registriert ist, wird der Standort automatisch erstellt und unter „Pinned Locations“ auf dem Dashboard oder im Bereich „Locations“ in der unteren Navigationsleiste angezeigt.

Weitere Informationen zum Registrieren von Geräten oder Einrichten von Standorten finden Sie in den Abschnitten „Devices“ und „Locations“ in der LogTag-Online Kurzanleitung.