



LogTag[®] HAXO-16U

Kurzanleitung

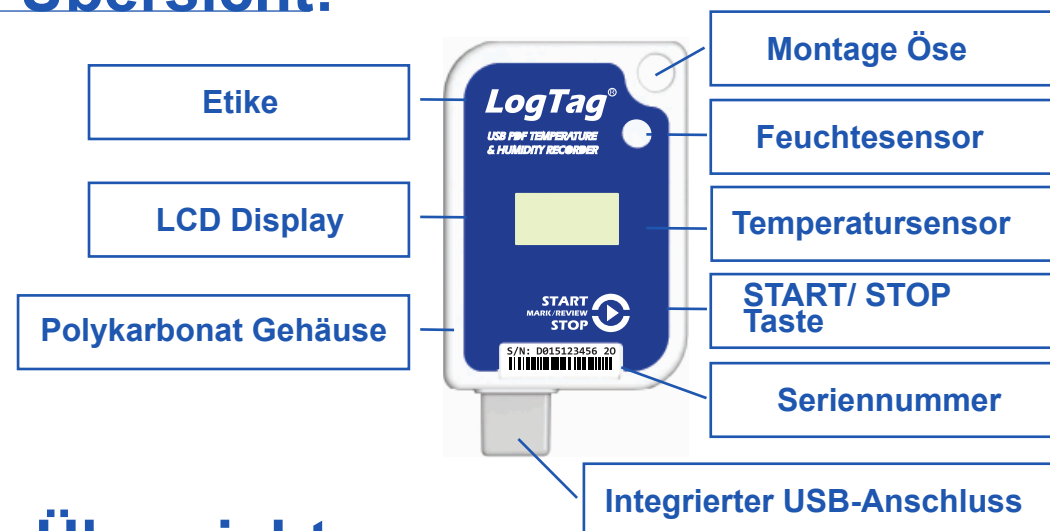
Version B - November 2025

www.logtag-recorders.com

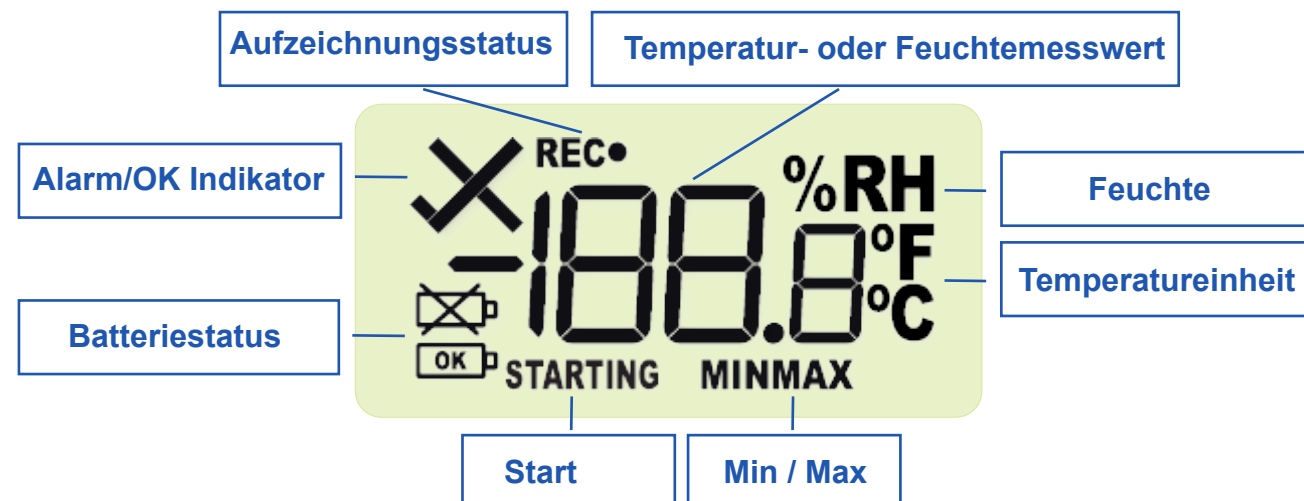
Inhalte Kurzanleitung

Logger und Display Übersicht	2
Download LogTag® Analyzer	3
HAXO-16U konfigurieren	3
HAXO-16U starten	4
Während der Aufnahme	4
Logger stoppen	4
Download der Messwerte	5

Logger Übersicht:



Display Übersicht:



Download LogTag® Analyzer:

Um den HAXO-16U zu verwenden, benötigen Sie die neueste Version von LogTag Analyzer. Zum Herunterladen öffnen Sie Ihren Browser und navigieren Sie zu:

<https://www.logtag-recorders.com/en/downloads/>

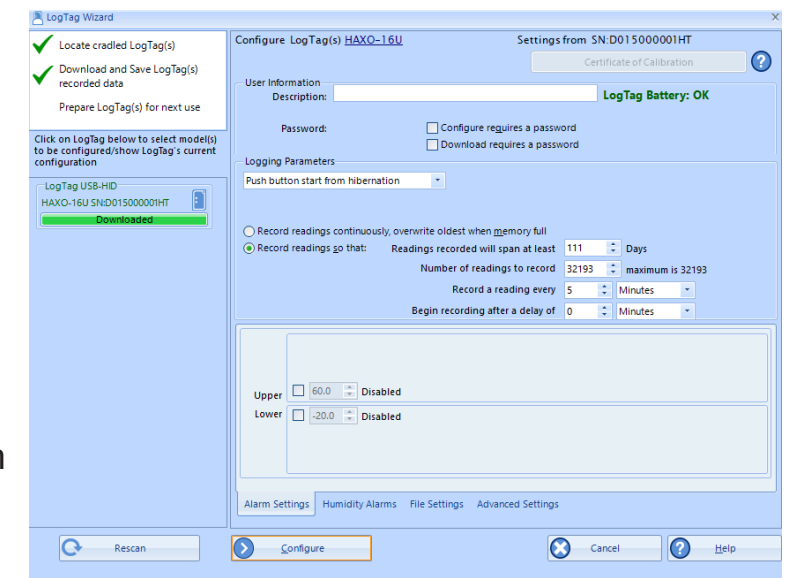
1. Klicken Sie DOWNLOAD um den Download zu starten
2. Klicken Sie 'Run' oder 'Save File' machen Sie anschließend einen Doppelklick auf die heruntergeladene Datei, um den LogTag® Analyzer Setup Wizard zu öffnen.
3. Befolgen Sie die Anweisungen auf dem Bildschirm, um LogTag® Analyzer zu installieren.
4. Klicken Sie 'Finish' um den LogTag Analyzer-Setup-Assistenten zu beenden

Achtung: Bitte stellen Sie sicher, dass keine andere LogTag-Software auf Ihrem Computer läuft, bevor Sie LogTag Analyzer starten.

HAXO-16U konfigurieren:

Der HAXO-16U muss konfiguriert werden, bevor Sie mit der Aufzeichnung beginnen können.

1. Verbinden Sie Ihren HAXO-16U über den integrierten USB-Anschluss mit dem Computer.
2. Öffnen Sie LogTag® Analyzer und wählen Sie den Konfigurationsassistenten..
3. Passen Sie die Konfigurationseinstellungen Ihres Loggers nach Bedarf an.
4. Klicken Sie auf „Konfigurieren“, um die Konfiguration auf den Logger hochzuladen.
5. Klicken Sie 'Close' zum Beenden.



Hinweis: Weitere Informationen zu den Konfigurationseinstellungen finden Sie unter „HAXO-16U konfigurieren“ im Produkthandbuch oder drücken Sie bei geöffnetem LogTag® Analyzer die Taste „F1“, um Hilfe über Ihre Tastatur aufzurufen.

Logger starten:

Wenn Sie den Logger vom Computer trennen, erscheint auf dem Display die Meldung „rdy“. Dies zeigt an, dass die Konfiguration erfolgreich war und Ihr Logger betriebsbereit ist.

Starten des Loggers:

Um den Logger zu starten, halten Sie die Starttaste gedrückt. Lassen Sie die Taste los, wenn „rdy“ verschwindet.

Hinweis: Der Logger startet nicht, wenn Sie die Taste loslassen, bevor „RDY“ verschwindet.

Das Symbol „REC“ bestätigt, dass Ihr HAXO-16U nun Temperatur- und Feuchtigkeitsdaten aufzeichnet.

Während der Aufzeichnung:

Wechseln zwischen Temperatur- und Feuchteanzeige:

Durch einmaliges Drücken der **START/STOP**-Taste wird die Anzeige zwischen den letzten Temperatur- und Feuchtemesswerten umgeschaltet.

Überprüfung der Minimal- und Maximalwerte:

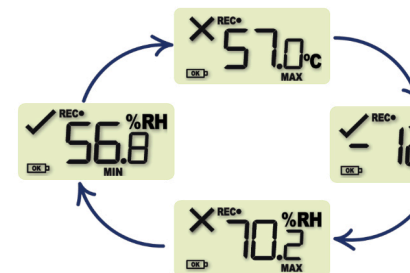
Durch zweimaliges Drücken der **START/STOP** Taste können Sie jederzeit die aufgezeichneten Mindest- und Höchstwerte von Temperatur und Luftfeuchtigkeit abrufen. Sie können dies tun, während der Logger noch Messungen durchführt oder wenn er bereits angehalten hat, jedoch nicht, wenn er an einen USB-Anschluss angeschlossen ist.

Nach jedem weiteren Drücken der **START/STOP** Taste wird der nächste Überprüfungsbildschirm im Zyklus angezeigt.

Logger stoppen:

Um den Logger anzuhalten, drücken und halten Sie die **START/STOP** Taste für etwa 3 Sekunden. Lassen Sie die Taste los, sobald das „REC“-Symbol erlischt. Danach verschwinden die Temperatur- bzw. Feuchtigkeitsanzeige, und am oberen Bildschirmrand erscheint „Stopped“.

Der Logger befindet sich nun im Anhaltemodus und ist bereit für den Download der aufgezeichneten Daten.



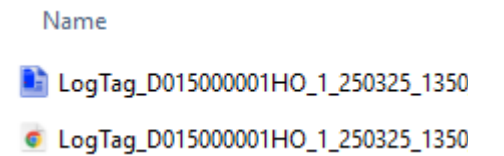
Download der Messwerte:

Softwarefreier Download:

Stecken Sie den HAXO-16U über den integrierten USB-Anschluss in Ihren Computer. Der Computer erkennt den Logger und er wird in Ihrem Dateimanager als USB-Laufwerk angezeigt.

Wählen Sie einfach Ihren Logger aus, und es öffnet sich ein Dateimanager-Fenster mit dem PDF-Bericht des Loggers und der LogTag® Analyzer-Datei zur weiteren Analyse.

Hinweis: Wenn Sie LogTag® Analyzer auf Ihrem PC geöffnet haben, schließen Sie es bitte, bevor Sie Ihren Logger anschließen, da Ihre Daten sonst stattdessen in Log-Tag® Analyzer angezeigt werden.



LogTag® Analyzer:

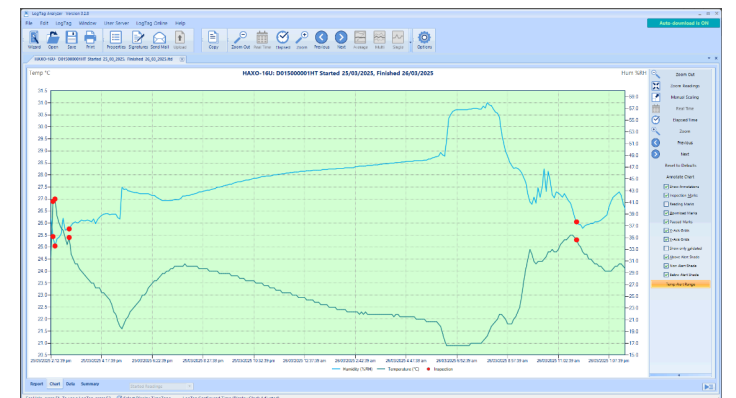
Bei geöffnetem LogTag Analyzer schließen Sie den HAXO-16U über den integrierten USB-Anschluss an Ihren Computer an.

Der LogTag Analyzer sucht nach Ihrem Datenlogger und zeigt eine grafische Zusammenfassung der Logger-Daten an.

Die Daten können im Bericht-, Diagramm-, Tabellen- oder Zusammenfassungsformat angezeigt werden, indem Sie auf die Registerkarten am unteren Rand des Fensters klicken.

Um die Daten aus dem LogTag® Analyzer herunterzuladen, klicken Sie im Menü „Log-Tag“ auf „Herunterladen“ oder drücken Sie die Taste F4.

Daten können in verschiedenen Formaten gespeichert werden, darunter TXT, PDF, HTML und CSV.



Hinweis: Standardmäßig ist die automatische Download-Funktion in LogTag® Analyzer aktiviert. Wenn Sie also das Programm öffnen, werden die Datenergebnisse angezeigt, sobald Sie Ihr HAXO-16U an den Computer angeschlossen haben.

Weitere Informationen finden Sie unter [HAXO-16U product user guide](#).