

# LogTag® UTRED30-WiFi

## Kurzanleitung

Version C - Juli 2019

[www.logtag-recorders.com](http://www.logtag-recorders.com)

# Kurzanleitung - Inhalt

---

Lieferumfang	3
Einsetzen der Batterien	4
LogTag® Analyzer Download	5
Konfigurieren des UTRED30-WiFi	6
Verbindungsassistenten Ausführen	7
Verbindung mit dem WLAN-Funknetz	8
LogTag Online	11
Standort anlegen	12
Anbringen der Wandhalterung	13
Starten des UTRED30-WiFi Loggers	14

# Lieferumfang

---

Bitte überprüfen Sie, ob die unten aufgeführten Artikel vorhanden sind, bevor Sie mit der Einrichtung Ihres UTRED30-WiFi fortfahren.



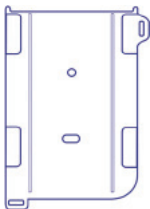
UTRED30-WiFi



1 x USB-Kabel



USB 5V  
Netzadapter



Wandhalterung  
(nicht enthalten)



2 x Microzellen  
(AAA, nicht enthalten)



ST100X  
Externer Fühler  
(nicht enthalten)

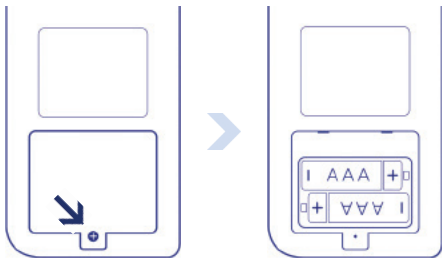
# Einsetzen der Batterien



Die Stromversorgung des UTRED30-WiFi erfolgt primär über ein USB-Kabel und ein USB-Netzteil.

Der UTRED30-WiFi kann alternativ auch über 2 Microzellen betrieben werden, die das Gerät im Falle eines Stromausfalls versorgen, oder wenn das Netzgerät versehentlich entfernt wird.

1. Sie benötigen einen kleinen Kreuzschlitzschraubenzieher, um die Abdeckung auf der Rückseite des UTRED30-WiFi-Gehäuses zu entfernen.
2. Nachdem Sie die Batterieabdeckung entfernt haben, setzen Sie die 2 Microzellen ein. **Beachten Sie bitte hierbei** die Polarität der Batterien.



3. Wenn beide Batterien installiert sind, setzen Sie die Batterieabdeckung wieder ein und schrauben Sie sie fest.

# LogTag® Analyzer Download

---

Um die neueste Version der LogTag Analyzer Software herunterzuladen, rufen Sie folgende Seite in Ihrem Browser auf:

 <https://www.cik-solutions.com/datenlogger-monitoringsysteme/logtag-support/>

1. In der Rubrik LogTag Analyzer 3, klicken Sie bitte auf ‚DOWNLOAD‘
2. Tragen Sie Ihre Kontaktdaten in das Formular ein und klicken Sie ‚Download starten‘
3. Klicken Sie auf „Ausführen“ oder „Datei speichern“. Öffnen Sie die heruntergeladene Datei durch Doppel-Klick, um den Analyzer-Setup-Assistenten zu starten
4. Folgen Sie den Anweisungen auf dem Bildschirm, um Analyzer auf Ihrem Computer zu installieren
5. Klicken Sie auf „Fertig stellen“, um den Setup-Assistenten zu beenden

**Hinweis:** Es kann sein, dass Sie eine bereits vorhandene Version von LogTag Analyzer aktualisieren müssen. Klicken Sie dazu im Menü „Hilfe“ auf „Internet auf Updates prüfen“ und installieren Sie -wenn vorhanden- die neuere Version.

**Achtung:** Der Setup-Assistent benötigt exklusiven Zugriff auf bestimmte Dateien. Achten Sie daher bitte darauf, dass keine weitere LogTag Software auf Ihrem Computer ausgeführt wird.

# Konfigurieren des UTRED30-WiFi

---

Verbinden Sie zunächst Ihren UTRED30-WiFi über das mitgelieferte USB-Kabel mit Ihrem Computer. Sie finden die entsprechende USB-Buchse unten am Gerät hinter einer Schutzkappe, wie nebenstehend illustriert.



1. Starten Sie LogTag® Analyzer
2. Klicken Sie bitte „Konfigurieren“ aus dem „LogTag“ Menü, oder klicken Sie das Symbol „Assistent“
3. Passen Sie die Konfigurationseinstellungen Ihres Loggers nach Bedarf an  
Weitere Informationen zu den Konfigurationseinstellungen finden Sie unter [Konfigurieren des UTRED30-WiFi](#) im Produkthandbuch, oder in der Hilfedatei der Software, die Sie über die F1 Taste erreichen
4. Wählen Sie die Registerkarte „WLAN-Einstellungen“. Standardmäßig ist [„Den LogTag Online Assistenten zur Eingabe von neuen Einstellungen starten“](#) ausgewählt.  
**(Bitte beachten Sie:** Ist Ihr UTRED30-WiFi bereits für die Nutzung mit dem korrekten WLAN eingerichtet, können Sie [„WLAN- und Netzwerkeinstellungen nicht ändern“](#) auswählen, um bereits gespeicherte WLAN und Netzwerkeinstellungen beizubehalten.
5. Klicken Sie „Konfigurieren“, um die Konfigurationseinstellungen zum Logger zu übertragen.  
Der Verbindungsassistent wird automatisch gestartet, wenn Sie [„Den LogTag Online Assistenten zur Eingabe von neuen Einstellungen starten“](#) ausgewählt haben. Folgen Sie dann bitte den Anweisungen zum [Ausführen des Assistenten](#) auf der nächsten Seite.
6. Klicken Sie „Schließen“, um die Konfiguration zu beenden

# Verbindungsassistenten Ausführen

Stellen Sie bitte sicher, dass Ihr Computer mit dem Internet verbunden ist, bevor Sie den Assistenten starten.

Die Startseite des Assistenten wird angezeigt. Sie können den Assistenten auch jederzeit über „Verbindungsassistent“ im „LogTag Online“ Menü aufrufen.

Wenn Sie bereit sind, klicken Sie „**Start**“.



**Easy Setup** ist standardmäßig ausgewählt. Lassen Sie diese Option aktiviert und klicken Sie „**Next**“.

Sie werden nun gebeten, sich mit Ihrem LogTag Online Konto anzumelden. Wenn Sie noch kein Konto eingerichtet haben, klicken Sie bitte den folgenden Link. Sie können den Link natürlich auch direkt in die Adressleiste Ihres Browsers eingeben. Folgen Sie dann bitte den Anweisungen auf dem Bildschirm.

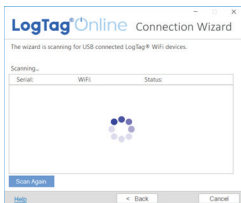
**<https://logtagonline.com/signup>**

Sie können auch **Create a LogTag Online Account** auswählen.

Sobald Sie Ihr Konto erstellt haben, können Sie Ihren UTRED30-WiFi mit dem WLAN-Funknetz verbinden.

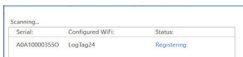
# Verbindung mit dem WLAN-Funknetz

Geben Sie Ihre LogTag Online Kontodaten ein und klicken Sie „**Sign In**“, gefolgt von „**Next**“.

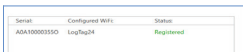


Der Assistent sucht nun nach verbundenen LogTag-Geräten.

Sollte der Scan keine Geräte finden, überprüfen Sie bitte, ob das Gerät korrekt an Ihren Computer angeschlossen ist (hier ist eine Verbindung über USB Kabel erforderlich), und klicken Sie auf „Scan Again“.



Sobald ein Gerät identifiziert wurde, wird es in der Liste (links) angezeigt und automatisch in Ihrem LogTag Online Konto registriert.



Nach erfolgreicher Registrierung erscheint in der Spalte „Status“ der Text „Registered“ in grün.

Wenn alle Geräte registriert sind, klicken Sie „**Next**“.





1. Klicken Sie im Feld „Network Name“; Ihr Gerät beginnt nun mit der Suche nach WLAN-Funknetzen in Reichweite.  
**Hinweis:** Dieser Vorgang kann bis zu 2 Minuten dauern. Bitte warten Sie, während dieser Netzwerkskan ausgeführt wird.
2. Sie können nun das WLAN-Funknetz aus der Liste auswählen und das dazugehörige Kennwort eingeben. **Denken Sie daran, dass bei Kennwörtern die Groß- und Kleinschreibung beachtet werden muss.**
3. (Empfohlen) Klicken Sie, nachdem Sie Ihr Passwort eingegeben haben, auf das Augensymbol, um sich das eingegebene Passwort anzeigen zu lassen. Ein falsch eingegebenes WLAN Passwort ist einer der häufigsten Gründe, warum das Einrichten des Geräts fehlschlägt.
4. Wenn Sie Ihr WLAN-Funknetz ausgewählt und das Passwort eingegeben haben, klicken Sie auf „**Next**“.

**Hinweis:** Einige WLAN-Funknetze werden aus Sicherheitsgründen nicht in dieser Liste angezeigt. Wenn Sie sicher sind, dass es sich bei Ihrem Funknetz um ein solches handelt, können Sie den Namen Ihres Funknetzes (SSID) auch manuell in das Feld „Network Name“ eingeben.



Das Gerät wird jetzt mit den WLAN-Details konfiguriert, die Sie im vorherigen Bildschirm angegeben haben. Dies dauert normalerweise etwa 10 Sekunden.

Der Verbindungsassistent überprüft nun, ob der UTRED30-WiFi eine Verbindung zu Ihrem WLAN-Funknetz und zu LogTag Online aufbauen kann.



1. Sobald der Assistent „Connection Succeeded“ anzeigt, klicken Sie **„Next“**, um den Assistenten abzuschließen.
2. Klicken Sie **„Close“**, um den Assistenten zu beenden, oder klicken Sie den Link „LogTag Online Sign In page“, um zur LogTag Online Website zu gelangen.

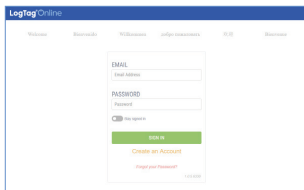
# LogTag Online

---

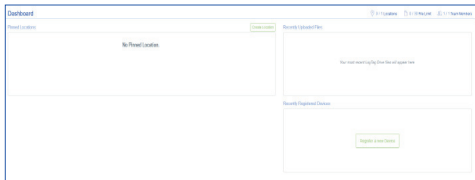
LogTag Online ist das sichere Online-Monitoring System von LogTag Recorders, das die von Ihrem Logger aufgezeichneten Daten in Ihrem Konto speichert.

## Anmeldung bei Ihrem LogTag-Online-Konto

Öffnen Sie Ihren Browser und rufen Sie folgenden Link auf:  
<https://logtagonline.com>



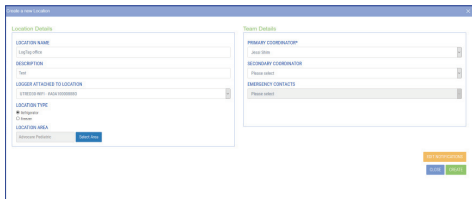
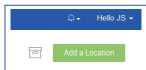
1. Geben Sie Ihre E-Mail-Adresse und Ihr Passwort ein
2. Klicken Sie "Sign In".
3. Nach erfolgreicher Anmeldung wird das Dashboard angezeigt.



# Standort anlegen

Um mit dem UTRED30-WiFi Echtzeitdaten zum Cloud Server übertragen zu können, müssen Sie nach der Registrierung Ihres Geräts einen Standort erstellen.

Um einen Standort zu erstellen, klicken Sie „Add a location“ auf der ‚Locations‘ Seite.

A screenshot of a web form titled 'Create a new Location'. The form is divided into two main sections: 'Location Details' and 'Team Details'. The 'Location Details' section includes fields for 'LOCATION NAME' (with 'Log/Tag office' entered), 'DESCRIPTION' (with 'test' entered), 'LOGGER ATTACHED TO LOCATION' (with 'UTRED30-WIFI - 8A2410000000' selected), and 'LOCATION TYPE' (with 'Integrator' selected). There is also a 'LOCATION AREA' section with a 'Select Area' button. The 'Team Details' section includes fields for 'PRIMARY COORDINATOR' (with 'Jana Stein' selected), 'SECONDARY COORDINATOR' (with 'Please select' selected), and 'EMERGENCY CONTACTS' (with 'Please select' selected). At the bottom right of the form, there are three buttons: 'TEST INFORMATION', 'SAVE', and 'CREATE'.

Weitere Informationen zum Ausfüllen der Felder oder zum Bearbeiten / Löschen von Standorten finden Sie im LogTag Online Benutzerhandbuch.

**Tip:** Sie können einen Standort im Dashboard anpinnen (oder abpinnen), indem Sie das kleine Plus-/Minus-Symbol in der oberen rechten Ecke klicken. Echtzeitdaten für diesen Standort werden dann direkt auf dem Dashboard angezeigt.



# Anbringen der Wandhalterung

---

Die Einrichtung Ihres UTRED30-WiFi ist abgeschlossen.

Befestigen Sie die Wandhalterung an der Seite Ihres Kühl- oder Gefrierschranks mit Hilfe des mitgelieferten Klebestreifens, vorzugsweise in Augenhöhe.

Achten Sie darauf, dass der UTRED30-WiFi so installiert wird, dass er vom USB-Kabel des USB-Ladegeräts und vom Fühler problemlos und ohne Hindernisse erreicht werden kann. Vermeiden Sie, dass Sensor oder USB Kabel unbeabsichtigt beschädigt werden können.

Stecken Sie den UTRED30-WiFi in die Wandhalterung, stecken Sie das USB Kabel und den Fühler ein.

---

Auf dem Display sollte das Wort „**READY**“ (**BEREIT**) angezeigt werden (siehe Abbildung rechts).

**Hinweis:** Sowohl das Cloud- als auch das WiFi-Symbol werden oben links mit einem Häkchen angezeigt, um die erfolgreiche Einrichtung des Geräts zu bestätigen.



# Starten des UTRED30-WiFi Loggers

Achten Sie bitte darauf, dass Sie vor dem Starten des Loggers einen externen Fühler der ST100 Serie an Ihr Gerät angeschlossen haben.

Halten Sie die START/CLEAR/STOP Taste gedrückt.

**STARTING** erscheint, zusammen mit **READY**.

Lassen Sie die Taste **los**, sobald **READY** erlischt.

**Der UTRED30-WiFi zeichnet jetzt Temperaturdaten auf.**

Der Logger startet **nicht**, wenn...

- Sie die Taste **loslassen**, bevor **READY** erlischt
- Sie die Taste länger als 2 Sekunden gedrückt halten, nachdem **READY** erlischt
- Die Batterien leer sind und der Logger ist nicht an eine externe Stromversorgung angeschlossen ist

